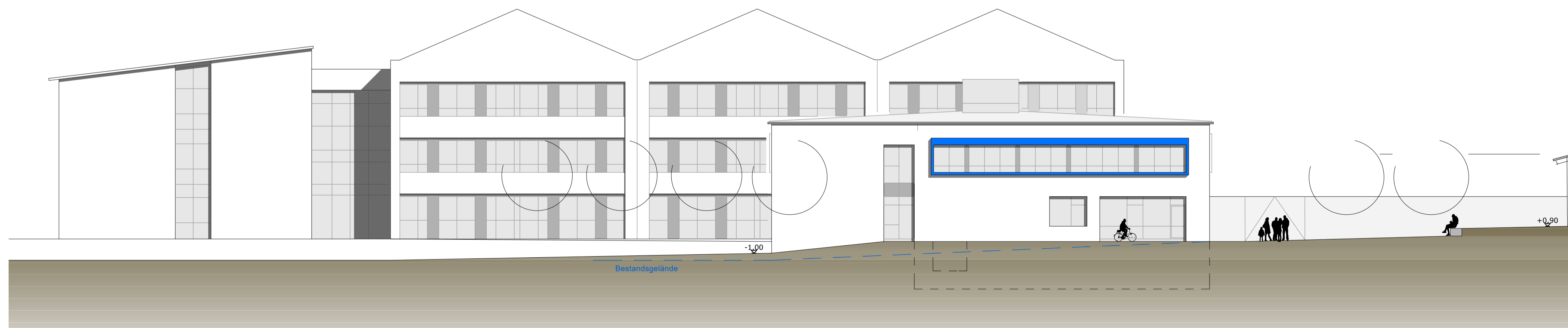


ANSICHT VON OSTEN



ANSICHT VON WESTEN



ANSICHT VON NORDEN

VORENTWURF
ANSICHTEN

V 06

BAUVORHABEN: Generalsanierung und Erweiterung
der Grund- und Mittelschule
Rottenburg an der Laaber

BAUHERR: Stadt Rottenburg an der Laaber
Neufahrer Straße 1
84056 Rottenburg an der Laaber

BAUORT: Pater-Wilhelm-Fink-Straße 18
84056 Rottenburg an der Laaber

M= 1/200	PROJEKTNR:	1805	PLANNR:	V 06
	GEZ:	ALBRECHT	STAND:	24.07.2018
PLANUNG	WINKLER ARCHITEKTEN STRAUBINGER STR. 56 93086 WÖRTH A.D. DONAU TEL.: 09482 9421 0 FAX.: 09482 9421 21 www.winkler-architekten.com			